

高速道路の渋滞・事故・通行止めや所要時間情報などを、走行中のお客さまの位置情報をもとに、スマートフォンに音声でプッシュ通知※によりお知らせする情報通信アプリです。

※プッシュ通知とは、機器を操作することなくアプリが自動的にお知らせする機能



通行止めの情報です。  
○インターから●インターまでの間で、事故のため、通行止めになっています。

所要時間の情報です。  
現在、次のインターから●インターまで、△分ほどかかっています。



工事区間を走行されるドライバーの皆さまへ

■ 渋滞時にはハザードランプの点灯を

渋滞時には、渋滞の車列の中や渋滞末尾での追突事故のおそれがあります。渋滞末尾に近づいた際にはハザードランプを点灯し、後続車に合図するなどして、追突事故の防止を心掛けてください。



■ ながら運転は「しない・させない・許さない」

工事規制箇所に接触、追突する交通事故が増加しています。工事規制区間を走行する際には、十分にご注意ください。また、「ながら運転」による交通事故も多発しています。安全走行にご協力をお願いします。



NEXCO中日本公式WEBサイト

通行料金など高速道路に関する各種情報をご確認いただけます。



<https://www.c-nexco.co.jp>

i Highway中日本(アイハイウェイ中日本)

24時間高速道路の道路情報を確認できます。



<https://www.c-ihighway.jp/>

目で見えるハイウェイテレホン

ハイウェイテレホンの文字情報が、WEBサイトでご覧いただけます。



<http://c-nexco.highway-telephone.jp/>

お出かけ前に、WEBサイトでチェックしてね!

その日の渋滞情報などをスマホ・パソコンで簡単検索!

- 時間帯別の渋滞予測
- 最新の所要時間
- 主な迂回ルート など



工事情報はコチラ!

中央道リニューアル工事

検索



<https://chukyo.c-nexco.co.jp/cr1-2025/>

- スマートフォンからでもご利用いただけます。
- 工事専用WEBサイトを開設し、工事概要、予測所要時間、規制情報などをお知らせしております。



はじめませんか? 工事時は、事前検索で快適ドライビング。

工事時に、少しでも快適に高速道路をご利用いただくために、「迂回ルート」「渋滞する時間帯」「リアルタイム所要時間」などの情報を各工事専用WEBサイトに発信しています。最適な走行ルートやご利用時間帯を事前にご確認いただけます。

道路交通情報

工事のお問い合わせ先(24時間年中無休・通話料無料)

NEXCO中日本 お客さまセンター  
☎ 0120-922-229  
上記電話をご利用にならない場合は052-223-0333(通話料有料)

公式SNS

工事規制予定や交通状況、工事の進捗を発信  
NEXCO中日本 名古屋支社公式 X(旧Twitter)  
@c\_nexco\_nagoya



道路交通情報のお問い合わせ先 (24時間年中無休・通話料有料)

日本道路交通情報センター

TEL.050-3369-6666 携帯短縮ダイヤル #8011  
※全国どこからでも最寄りの情報センターに接続します。

2025年

E19 中央道リニューアル工事

小牧東IC 上下線 土岐JCT  
中津川IC 上下線 松川IC

昼夜連続  
対面通行規制

昼夜連続  
車線規制

夜間  
IC/JCT閉鎖

5/7水 5時 → 12/19金 24時

8/9(土)0時→8/18(月)5時を除く。土・日・祝日も工事をおこないます。



お出かけ時間の変更や一般道への迂回をお願いいたします。

工事内容や高速道路に関するお問い合わせ

NEXCO中日本お客さまセンター

☎ 0120-922-229 24時間年中無休(通話料無料)

- 上記電話をご利用にならない場合は052-223-0333(通話料有料)
- 交通事故の通報は警察(110番)へ



高速道路リニューアルプロジェクト  
大規模更新・修繕事業

「大規模更新・修繕事業」とは、老朽化が進行する高速道路に再施工や補修をおこない、長期にわたって健全に保つための工事です。

渋滞情報をはじめ、詳しくは中央道リニューアル工事専用WEBサイトをご覧ください。

- リアルタイム所要時間
- 渋滞予測
- 迂回ルート
- 料金調整



# E19 中央道リニューアル工事 工事区間・迂回ルート

規制区間	5月	6月	7月	8月	9月	10月	11月	12月
① 小牧東IC～土岐JCT(上下線)	5/7(水)5時～8/8(金)24時		※	8/18(月)5時～12/19(金)24時				
② 中津川IC～松川IC(上下線)	5/12(月)6時～8/8(金)24時			9/1(月)6時～11/28(金)24時				

**昼夜連続・車線規制**  
 E19 長野道 岡谷JCT(上下線) 岡谷IC  
 5/12月～8/1金・8/18月～11/28金

**昼夜連続・対面通行規制**  
 E20 中央道 岡谷JCT(上下線) 諏訪IC  
 8/18月～11/28金

**昼夜連続・車線規制**  
 E19 中央道 伊那IC(上下線) 岡谷JCT  
 4/7月～4/25金・5/12月～7/25金

詳細は、E19 E20 中央道・E19 長野道  
 リニューアル工事専用WEBサイトをご確認ください。



**凡例**

- 規制区間
- 高速道路迂回ルート
- 一般道迂回ルート
- 高速道路および一般有料道路
- 国道・県道
- IC閉鎖/JCT閉鎖
- IC(インターチェンジ)
- IC(方向制限のあるインターチェンジ)
- JCT(ジャンクション)
- PA(パーキングエリア)
- SA(サービスエリア)

**3 夜間IC閉鎖**  
**多治見IC**  
 下り線(名古屋方面) 出口

5月、8月および12月頃に  
 夜間IC閉鎖を予定しています。  
 詳細は工事専用WEBサイトをご確認ください。

**4 夜間JCT閉鎖**  
**土岐JCT**  
 下り線(名古屋方面) 入口

8月および12月頃に  
 夜間JCT閉鎖を予定しています。  
 詳細は工事専用WEBサイトをご確認ください。

※一時的に交通規制を解除しますが、一部区間において走行車線と追越車線を分離して交通運用いたしますので注意してご走行ください。

**渋滞回避サンクス**  
 迂回・時差利用でPayPayポイントコードをもらえなくプレゼント

**1 昼夜連続・対面通行規制/車線規制**  
**小牧東IC(上下線) 土岐JCT**

5/7(水)5時 → 8/8(金)24時  
 8/18(月)5時 → 12/19(金)24時

**2 昼夜連続・対面通行規制/車線規制**  
**中津川IC(上下線) 松川IC**

5/12(月)6時 → 8/8(金)24時  
 9/1(月)6時 → 11/28(金)24時

工事期間中、下り線 追越車線からは多治見ICをご利用いただけません。  
 ※岡原ICは、東京方面からは出られません。また、東京方面へは入れません。

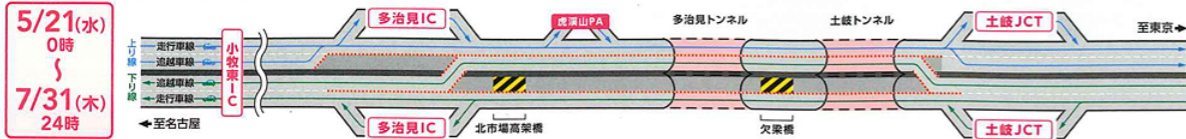
# 主な規制内容

## ① 小牧東IC上下線 土岐JCT 昼夜連続・対面通行規制/車線規制

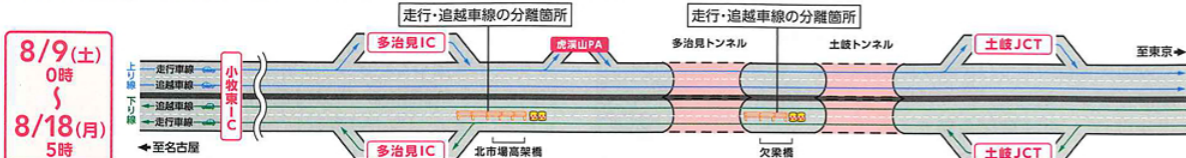
下り線 追越車線からは多治見ICをご利用いただけませんので、分岐部手前から走行車線にお入りください。 凡例 工事箇所 規制範囲

5/7(水)5時～5/15(木)5時 床版取替の準備作業のため、下り線(名古屋方面)で車線規制を実施いたします。

5/15(木)5時～5/20(火)24時 床版取替の準備作業のため、下り線(名古屋方面)に加え、上り線(東京方面)でも車線規制を実施いたします。

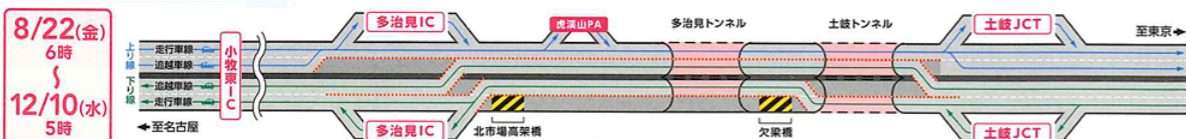


8/1(金)0時～8/8(金)24時 床版取替の片づけ作業のため、上下線で追越車線規制を実施いたします。



※車線規制はございませんが、下り線(名古屋方面)の多治見IC～土岐JCTの一部区間で走行車線と追越車線を分離して交通運用いたします。

8/18(月)5時～8/22(金)6時 床版取替の準備作業のため、上下線で車線規制を実施いたします。

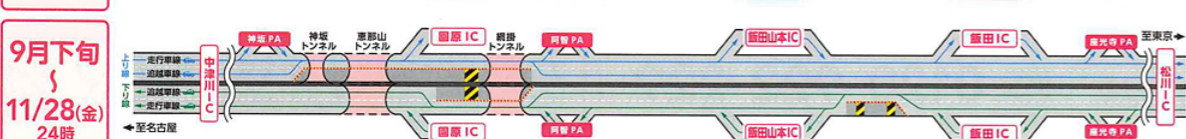
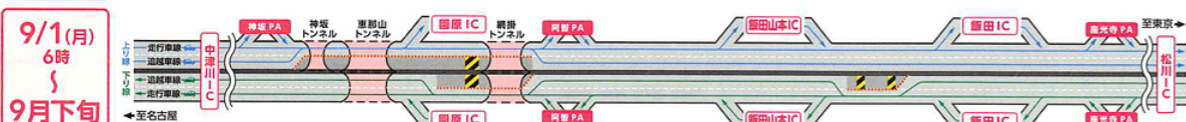
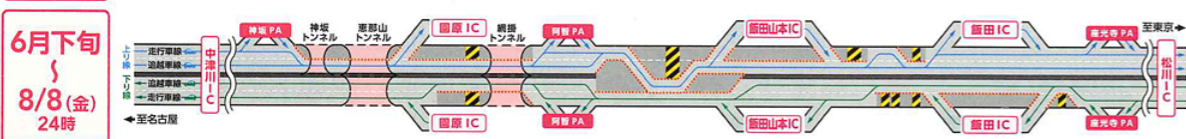
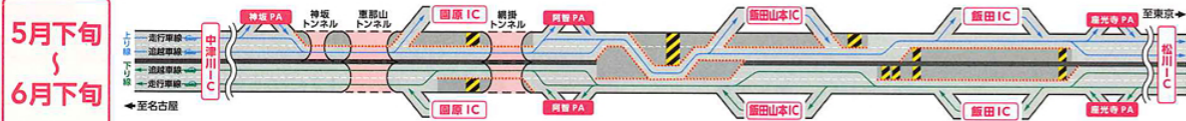
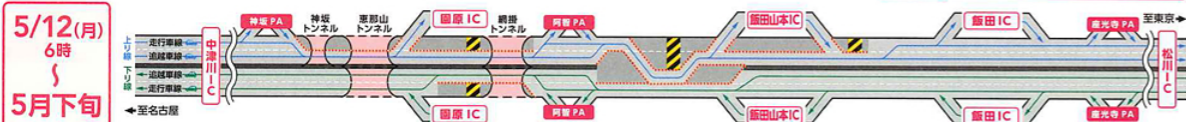


12/10(水)5時～12/19(金)24時 床版取替の片づけ作業のため、上下線で車線規制を実施いたします。

※工事期間中、低速走行規制の実施を予定しています。

## ② 中津川IC上下線 松川IC 昼夜連続・対面通行規制/車線規制

凡例 工事箇所 規制範囲



※上記のほか、車線規制を実施する場合があります。工事期間中、低速走行規制の実施を予定しています。

詳細な規制予定は工事専用WEBサイトをご確認ください。

### 特殊車両通行時のご注意

工事期間中、多治見IC～土岐JCT(上下線)、国原IC～飯田山本IC(上下線)では車幅3.0m超過の特殊車両は通行いただけません。

## 一時交通規制解除時の注意事項

右記の2箇所においては、走行車線と追越車線を分離して交通運用いたしますので、注意してご走行ください。

### 下り線断面図

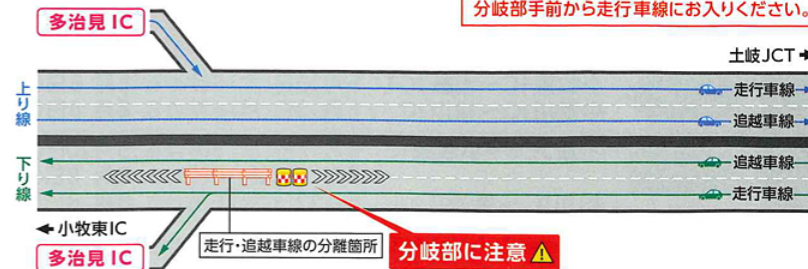


走行車線と追越車線の間に防護柵を設置しております。

### ① 小牧東IC～土岐JCT(下り線) 多治見IC付近

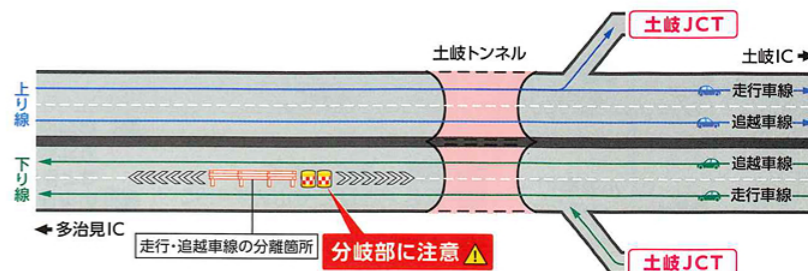
8/9(土)0時～8/18(月)5時

下り線 追越車線からは多治見ICをご利用いただけませんので、分岐部手前から走行車線にお入りください。



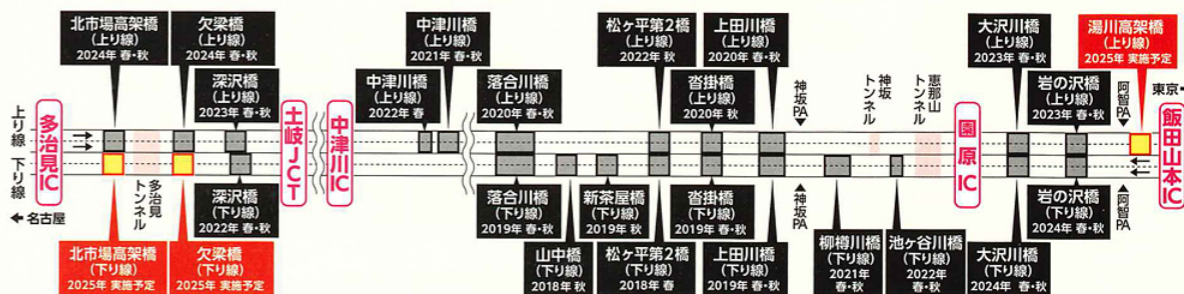
### ② 小牧東IC～土岐JCT(下り線) 土岐JCT付近

8/9(土)0時～8/18(月)5時



## Q なぜE19中央道は工事が多いの?

A E19中央道は開通から40年以上が経過し老朽化が進んでいることから、複数の橋で床版取替工事や床版防水工事を進めているためです。



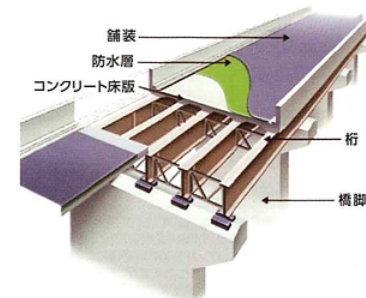
お客様の走行安全性と快適性を高めるために老朽化した橋梁のコンクリート床版を撤去し、新しい床版に取り替える工事をおこないます。現場での作業時間短縮と品質向上のために、あらかじめ工場で製作したプレキャストコンクリート床版を用いています。



現場打ち床版の施工



プレキャスト床版の施工



# 渋滞予測

工事に伴い、渋滞の発生を予測しています。お出かけ時間の変更や迂回にご協力をお願いいたします。  
**日々の渋滞予測はお出かけ前に工事専用WEBサイトでご確認ください。**

## 小牧東IC～土岐JCT

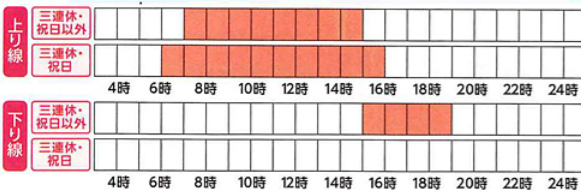
■ 上り線 (多治見IC付近を先頭)

- 平日 5月～9月、12月 / **最大5km**  
10月、11月 / **最大10km**
- 土・日・祝日 5月～11月 / **最大10km**

■ 下り線 (土岐JCT付近を先頭)

- 平日 5月、8月、12月 / **最大5km**  
5月、12月 / **最大10km**  
8月 / **最大15km**
- 土・日・祝日

### 渋滞が発生する日の渋滞予測時間帯



凡例 渋滞発生時間帯

※渋滞予測は、お客さまの行動変化(迂回・出控え・ご利用時間の変更)は考慮しておりません。

## 中津川IC～松川IC

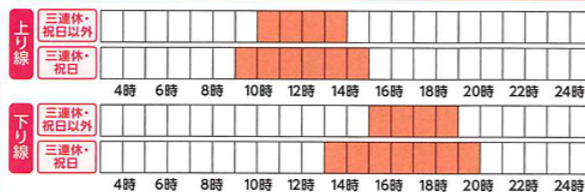
■ 上り線 (神坂トンネル付近を先頭)

- 平日 **渋滞予測なし**
- 土・日・祝日 6月～11月 / **最大15km**  
10月の三連休初日 / **最大18km**

■ 下り線 (網掛トンネル付近を先頭)

- 平日 7月～11月 / **最大5km**
- 土・日・祝日 7月、9月～11月 / **最大15km**

### 渋滞が発生する日の渋滞予測時間帯



# 渋滞回避 サンクス キャンペーン

＼渋滞を避けて快適 & お得に/  
**迂回・時差利用でPayPayポイントコードを  
 もれなくプレゼント!**

工事期間中、スマホアプリ「わくわくハイウェイ」からキャンペーンに参加して、工事区間の迂回や混雑する時間帯を避けたご利用にご協力いただいたお客さまに、もれなく**200円分のPayPayポイントコード**をプレゼントいたします。

参加方法

### STEP 1

#### アプリをインストール

無料アプリ「わくわくハイウェイ」をインストール。キャンペーンバナーをタップし、エントリーボタンをクリック!

### STEP 2

#### 対象ルートを走行

走行前に位置情報(GPS)設定をオンにし、アプリを起動したまま走行してください。

### STEP 3

#### 電子ポイントコードをゲット!

条件を満たした走行で、お買い物に使える**200円分**のPayPayポイントコードをプレゼント。

アプリのダウンロードはこちらから▼



※一度ご登録いただいたお客さまには、1対象日の付与制限として1日最大5回、各条件単位では最大2回に限定させていただきます。ポイントコードを発行いたします。  
 ※本キャンペーンは交通分散を目的としており、ご利用当日の交通状況によっては、キャンペーン時間帯においても渋滞が発生している場合があります。当日の道路交通情報は Highwayなどを確認ください。

キャンペーンの対象期間、ご利用方法、ご利用条件の詳細はキャンペーンサイトをご確認ください。

(開設は4月上旬ごろとなります。)

<https://chukyo.c-nexco.co.jp/cr1-2025/cp/>

# 料金調整のご案内 ETC

**E19 中央道リニューアル工事期間中、工事区間を避けるために一般道へ迂回された場合には、ETC車を対象に料金調整をおこないます。**

## 対象期間

- 春期**
  - 上り線 小牧東IC～土岐JCT: 5月15日(木)5時から 8月8日(金)24時まで  
中津川IC～松川IC: 5月12日(月)6時から 8月8日(金)24時まで
  - 下り線 土岐JCT～小牧東IC: 5月7日(水)5時から 5月20日(火)24時まで  
8月1日(金)0時から 8月8日(金)24時まで  
松川IC～園原IC: 5月12日(月)6時から 8月8日(金)24時まで
- 秋期**
  - 上り線 小牧東IC～土岐JCT: 8月18日(月)5時から12月19日(金)24時まで  
中津川IC～飯田山本IC: 9月1日(月)6時から11月28日(金)24時まで
  - 下り線 土岐JCT～小牧東IC: 8月18日(月)5時から 8月22日(金)6時まで  
12月10日(水)5時から12月19日(金)24時まで  
飯田IC～園原IC: 9月1日(月)6時から11月28日(金)24時まで

## 対象車種

全車種  
(ETC車限定)

※料金調整は、上記の対象期間に関わらず、車線規制・対面通行規制の終了をもって終了します。

## 料金調整内容

車線規制・対面通行規制の区間を避けるため、**対象期間内に高速道路を下表の流出ICで一旦流出し、一般道を迂回して下表の再流入ICから再度同一方向に乗り継がれるお客さまには、迂回せずに直通利用された場合の通行料金と同額になるよう調整をおこないます。**(迂回せずに直通利用されるより料金がくなる場合のみ)

期間	E19 中央道 工事規制区間	乗継IC	
		流出IC	再流入IC
5/15(木)～8/8(金)	小牧東IC→土岐JCT (上り線)	E1 名神 一宮IC・小牧IC E1 東名 名古屋IC・守山スマートIC・春日井IC E19 中央道 小牧東IC・多治見IC	C3 東海環状道 富加関IC・美濃加茂IC・可児御高IC・五斗蔭スマートIC・土岐南多治見IC・せと品野IC・せと赤津IC E19 中央道 土岐IC・瑞浪IC・飯田IC・座光寺スマートIC・松川IC・駒ヶ岳スマートIC・駒ヶ根IC・小黒川スマートIC・伊那IC E20 中央道 諏訪IC・諏訪南IC E19 長野道 岡谷IC・塩尻IC・塩尻北IC・松本IC
5/12(月)～8/8(金)	中津川IC→松川IC (上り線)	E19 中央道 恵那IC・中津川IC・園原IC・飯田山本IC	E19 中央道 飯田IC・座光寺スマートIC・松川IC・駒ヶ岳スマートIC・駒ヶ根IC・小黒川スマートIC・伊那IC E20 中央道 諏訪IC・諏訪南IC E19 長野道 岡谷IC・塩尻IC・塩尻北IC・松本IC
8/18(月)～12/19(金)	小牧東IC→土岐JCT (上り線)	E1 名神 一宮IC・小牧IC E1 東名 名古屋IC・守山スマートIC・春日井IC E19 中央道 小牧東IC・多治見IC	C3 東海環状道 富加関IC・美濃加茂IC・可児御高IC・五斗蔭スマートIC・土岐南多治見IC・せと品野IC・せと赤津IC E19 中央道 土岐IC・瑞浪IC・飯田山本IC・飯田IC・座光寺スマートIC・松川IC・駒ヶ岳スマートIC・駒ヶ根IC・小黒川スマートIC・伊那IC・伊北IC E20 中央道 諏訪IC・諏訪南IC E19 長野道 岡谷IC・塩尻IC・塩尻北IC・松本IC
9/1(月)～11/28(金)	中津川IC→飯田山本IC (上り線)	E19 中央道 恵那IC・中津川IC・園原IC	E19 中央道 飯田山本IC・飯田IC・座光寺スマートIC・松川IC・駒ヶ岳スマートIC・駒ヶ根IC・小黒川スマートIC・伊那IC・伊北IC E20 中央道 諏訪IC・諏訪南IC E19 長野道 岡谷IC・塩尻IC・塩尻北IC・松本IC
5/7(水)～5/20(火) 8/1(金)～8/8(金) 8/18(月)～8/22(金) 12/10(水)～12/19(金)	土岐JCT→小牧東IC (下り線)	E19 中央道 多治見IC・土岐IC・瑞浪IC C3 東海環状道 富加関IC・美濃加茂IC・可児御高IC・五斗蔭スマートIC・土岐南多治見IC・せと品野IC・せと赤津IC	E19 中央道 小牧東IC E1 東名 名古屋IC・守山スマートIC・春日井IC E1 名神 一宮IC・小牧IC
5/12(月)～8/8(金)	松川IC→園原IC (下り線)	E19 中央道 飯田山本IC・飯田IC・座光寺スマートIC・松川IC・駒ヶ岳スマートIC・駒ヶ根IC・小黒川スマートIC・伊那IC・伊北IC	E19 中央道 恵那IC・中津川IC・園原IC・小牧東IC E1 東名 名古屋IC・守山スマートIC・春日井IC E1 名神 一宮IC・小牧IC
9/1(月)～11/28(金)	飯田IC→園原IC (下り線)	E20 中央道 諏訪IC・諏訪南IC E19 長野道 岡谷IC・塩尻IC・塩尻北IC・松本IC	

※流出ICで流出してから6時間以内に再流入ICで乗り継いでください。※料金調整における深夜割引や休日割引、平日朝夕割引の適用については、直通走行した場合の割引後料金を踏まえて、料金調整をおこないます。なお、2025年7月頃に適用を開始する予定となっている深夜割引の見直し後の取扱いについては、具体的な運用開始時期が決まり次第、中央道リニューアル工事専用WEBサイトでご案内します。※平日朝夕割引について、月毎の利用回数は、直通料金に調整された走行を1回としてカウントし、還元額(無料通行分)は、直通料金に調整された通行料金を基に計算します。※料金の路側表示器などは調整前の通行料金が表示されますが、走行日の翌日以降、クレジットカード会社などからの料金請求時に調整されます。※IC閉鎖・JCT閉鎖に伴う料金調整はおこないません。※スマートICはETC車専用です。※可児御高IC、せと品野ICはETC専用料金所です。また、土岐南多治見IC、富加関IC、多治見IC、小牧東ICは4月8日(火)から、せと赤津ICは4月15日(火)からETC専用料金所となります。ETC車をご利用をお願いいたします。ETC車載器を搭載していない車両はご利用できません。ETCがご利用にならない状態(ETC車載器未設置、ETCカード未挿入など)でETC専用料金所をご利用された場合は、「ETC/サポート」または「サポート」と表示されたレーンを通り、一旦停止して係員などの指示に従ってください。