

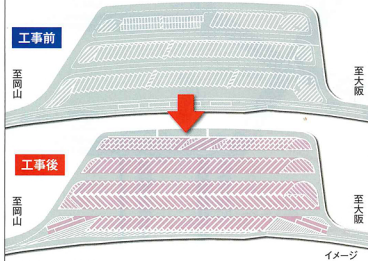
# 舗装補修工事および 駐車マス増設工事を行います

お客さまに安全で快適な高速道路をご利用いただけますよう、**E2 山陽自動車道 淡河PA(上り線)**の舗装補修工事および駐車マス増設工事を実施いたします。この工事によって駐車マスが約50台増えます。

大変ご迷惑をおかけいたしますが、ご理解とご協力をお願いいたします。



## 淡河PA(上り線)



駐車場一部規制により工事期間中は混雑が予想されますので、近隣のSA・PAもご利用いただくようお願いいたします。

△電話のお掛け間違いにご注意ください。

NEXCO西日本お客さまセンター (24時間・年中無休)

0120-924863 (クルマでかかれば24時間ハローさん)

※IP電話等一部の電話からはフリーダイヤルがご利用出来ない場合があります。

その場合は、06-6876-9031 (通話料有料)

●交通事故の通報は警察(110番)へ

## 道路緊急ダイヤル #9910

高速道路の異状等を発見された場合の緊急通報を24時間受け付けています。

道路交通情報のお問い合わせ (24時間提供・通話料有料)

日本道路交通情報センター 全国共通ダイヤル **050-3369-6666**

携帯短縮ダイヤル #8011 近畿地方高速情報 050-3369-6768

兵庫情報 050-3369-6628

工事に関するお問い合わせ (通話料有料)

NEXCO西日本 関西支社 神戸高速道路事務所 **078-904-2861**

(受付時間：平日 9:00~17:00)

## 公式WEBサイト

西日本高速道路株式会社 <https://www.w-nexco.co.jp/>  
道路交通情報サービス <https://www.jartic.or.jp/>

アイハイウェイ/道路交通情報 (24時間提供)

ハイウェイ交通情報サイト <https://ihighway.jp/>

提供範囲 NEXCO西・中・東が運営する高速道路等、本州4国連絡高速道路(※一部道路を除く)



# 淡河PA(上り線)

## 夜間閉鎖

5/19(月)より5/24(土) 夜間閉鎖

予備日 5/26(日)~5/28(火) 2夜間

毎夜 21時 ▶ 翌朝 5時

## 昼夜連続駐車場一部規制

5/25(日)より7/17(木) 昼夜連続

予備日 7/17(土)~8/7(土) 8/18(日)~9/4(日) 土日祝除く

規制種別	5月							6月							7月													
	1	2	3	4	5	6	7	1	2	3	4	5	6	7	1	2	3	4	5	6	7	1	2	3	4	5	6	7
夜間閉鎖 -夏休み-	18	19	20	21	22	23	24	25	26	27	28	29	30	31	1	2	3	4	5	6	7	8	9	10	11	12	13	14
昼夜連続 一部規制																												
駐車連続 一部規制																												
夜21時 ~5時																												

凡例：  
■ 実施日  
□ 予備日

工事に伴い、5/25(日)21時~6/7(土)5時EVスタンドが使用できません。近隣SA・PAのEVスタンドをご利用願います。

舗装補修工事および駐車マス増設工事を行います。ご迷惑をおかけしますが、ご理解とご協力をお願いいたします。

安全・安心をこれからもずっと

みち、ひと、未来へ。



E2 山陽自動車道  
**淡河PA(上り線)**

**夜間閉鎖**  
 5/19(月)より5/24(土) 5日間  
 予備日5/26(日)~5/28(火) 2夜間  
 毎夜**21時**▶翌朝**5時**

**昼夜連続駐車場一部規制**  
 5/25(日)より7/17(土) 53日間  
 予備日7/17(日)~8/7(火) 8/18(日)~9/4(土) 19日間

